

# 平安会館半田乙川梅定ホール

# 見学会

# 開催

開催日 2026年 **5/16** 土 9:30~13:00

## ご来場イベント

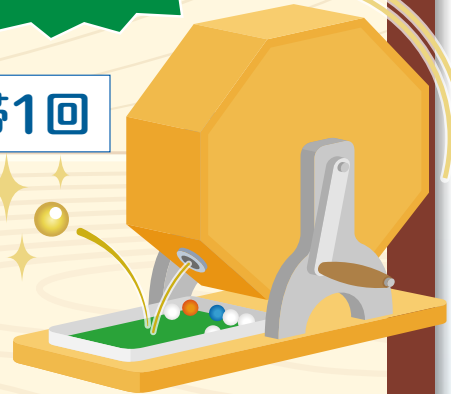
さあ、運試し!

ハズレなし

# ガラガラ抽選会

1世帯1回

※なくなり次第終了



平安会館メンバーズ 新規ご入会の方には **ガラガラ抽選会** **もう1回!**

## ご来場粗品 プレゼント

お早めにごうぞ

先着100名

※なくなり次第終了



## 家族写真撮影

台紙付き

プロのカメラマンが撮影します。

先着50名

※お写真は後日お渡しとなります



## 終活相談

安心できる  
人生を送るために

不動産対策、預貯金・有価証券対策、  
認知症サポート、遺言書作成など  
ご相談承ります。

## 事前相談

あなたの不安を  
解消しませんか?

家族葬のこと、お寺様のこと、  
ご費用のこと、お墓のことなど  
どんなことでもご相談ください。  
※予約の方優先です

## ご紹介下さい

平安会館メンバーズ  
ご成約の場合、

新規入会の方も、紹介者もそれぞれに

**粗品  
プレゼント!**



※写真・イラストはイメージです

# 平安会館半田乙川梅定ホール

住所/〒475-0087 半田市大池町4-54-1  
TEL:(0569)20-1230

交通:半田東浦線「庚申町」交差点 東400m



事前相談は予約制になりますのでまずはお電話にてご相談ください。

忌明法要・年忌法要も承ります

加入後  
即利用  
できます



葬儀に備えた安心のお守り

# 平安会館メンバーズ

入会金**1万円**のみで、  
月々のお支払いや年会費は一切不要!

※本人・家族・親族でご利用いただけます。※生前のご加入(葬儀発生前の入会)が必要です。

お急ぎの方には、Web入会がオススメ  
入会が完了した時点で特典が受けられます。

平安会館メンバーズ



## うれしい特典

**1** 祭壇セットが**20%OFF**

割引後299,200円(税込)~  
※会館によって異なる場合がございます。

**2** 式場使用料、親族控室、ご安置料が  
**会員価格** ※施設により使用料が  
異なります。

**3** 搬送サービス

※同一市内または10キロ未満1回に限りです。

**4** 喪服レンタル  
**20%OFF**

**5** 法要、仏壇、仏具、墓石が  
**会員価格**

**6** 行政手続きや  
法務手続きも  
**徹底サポート**

**7** ハウスクリーニングや  
遺品整理も  
**会員価格**



納得のいくご葬儀と一緒に創りあげる

## 平安会館の事前相談

厚生労働省認定 葬祭ディレクター技能審査協会審査 葬祭ディレクター 245名 (平安会館グループ全体) 2026年1月現在

### 平安会館で相談

最寄りの平安会館で館内設備を  
見学しながら、具体的な内容や  
予算などの相談も可能です。

### 電話・メールで相談

葬儀に関する豊富な知識を持つ  
専門スタッフが、親身になって  
疑問にお応えします。

平安会館では、  
プランニングノートを  
ご用意してみなさまの  
ご準備をお手伝いいたします。  
ひとつひとつノートを埋めていく作業は、  
家族を思いやることにもつながります。



ご自宅・WEBでのご相談も承っております。

平安会館 事前相談



事前相談のご予約・お問合せはこちら▶ TEL:052-916-1251

24時間 365日受付

## 不正な勧誘にご注意ください!



高齢者の一人暮らしをねらった  
「互助会を解約しましょう」などの  
甘い言葉にご注意ください!

互助会の会員様や家族の方に「なりすまし」  
互助会解約の手続きをする悪質な営業が増えています。

# CAUTION!



加入者証は他人に見せないように  
ご注意ください。